

คู่มือการตั้งค่าโทรศัพท์ Android ใหม่

1. เปิดโทรศัพท์โดยกดปุ่มเปิด/ปิดค้างไว้จนกว่าหน้าจอจะปรากฏขึ้น แล้วปล่อย

2. เลือกภาษาที่เหมาะสม แล้วแตะเริ่ม

3. เมื่อต้องการดำเนินการต่อ ให้เลือกรายการต่อไปนี้ แล้วแตะ ถัดไป (ด้านล่างขวา):

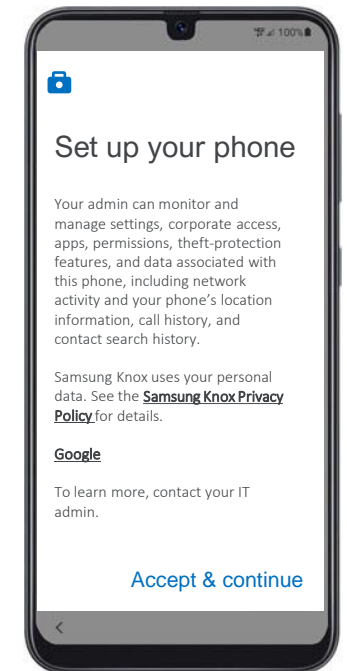
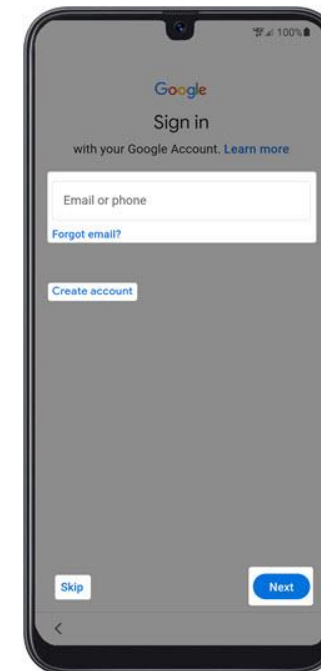
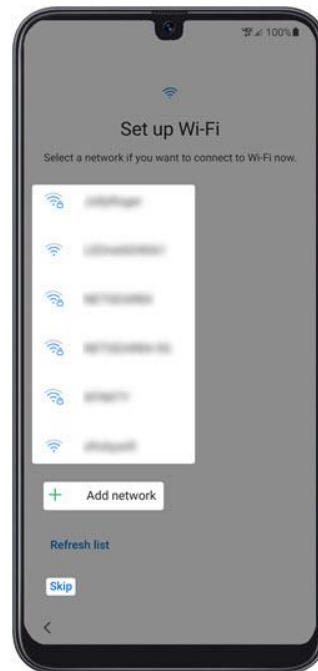
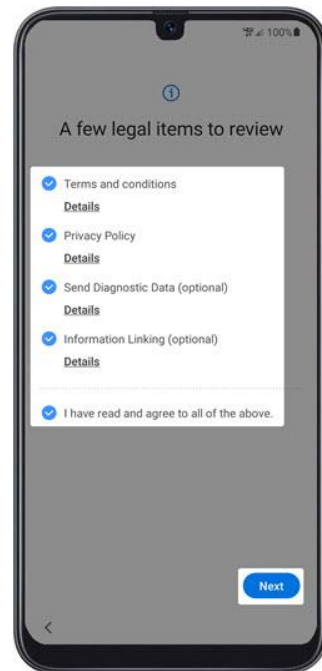
- ตรวจสอบข้อมูลก่อนดำเนินการต่อ
- แตะฉันได้อ่านและยอมรับทั้งหมด
- ข้างต้นเพื่อเลือกทั้งหมด
- ข้อกำหนดและเงื่อนไข (จำเป็น)
- นโยบายความเป็นส่วนตัว (จำเป็น)
- ส่งข้อมูลการวินิจฉัย (ไม่บังคับ)
- การเชื่อมโยงข้อมูล (ไม่บังคับ)

4. จากหน้าจอ 'ตั้งค่า Wi-Fi' ให้เลือกเครือข่ายแล้วป้อนรหัสผ่านบันทึก: หากคุณเลือก 'ข้าม' คุณสามารถเพิ่มเครือข่าย Wi-Fi หลังจากการตั้งค่าเสร็จสมบูรณ์

5. ลงชื่อเข้าใช้บัญชี Google ที่มีอยู่หรือสร้างบัญชีใหม่ แล้วแตะ "ถัดไป"

หมายเหตุ: หากเลือก "ข้าม" คุณจะเพิ่มบัญชี Google ได้หลังจากการตั้งค่าเสร็จสมบูรณ์

6. คลิก 'ยอมรับ & ดำเนินการต่อ' เพื่อเริ่มตั้งค่าโทรศัพท์ของคุณ



คู่มือการตั้งค่าโทรศัพท์ Android ใหม่ (ต่อ)

7. เมื่อ "อุปกรณ์นี้ไม่เป็นส่วนตัว" ปรากฏขึ้นบนหน้าจอ ให้คลิก 'ถัดไป'

8. จากหน้าจอ "บริการของ Google" ให้เลือกสวิตช์เปิดหรือปิด แล้วแตะยอมรับ
หมายเหตุ: หากจำเป็น ให้แตะเพิ่มเติมเพื่อตรวจสอบบริการเพิ่มเติม

9. บนหน้าจอ 'ลงทะเบียนอุปกรณ์นี้' ให้สแกนรหัส QR ด้านล่างเพื่อเริ่มการลงทะเบียน
หมายเหตุ: คุณจะต้อง 'อนุญาตให้นโยบายอุปกรณ์ถ่ายภาพและบันทึกวิดีโอ' ในขณะที่ใช้แอป

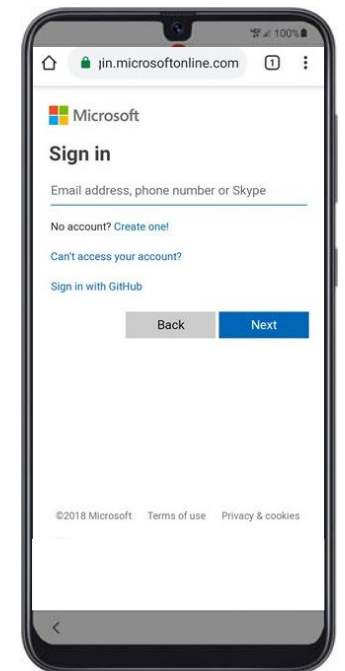
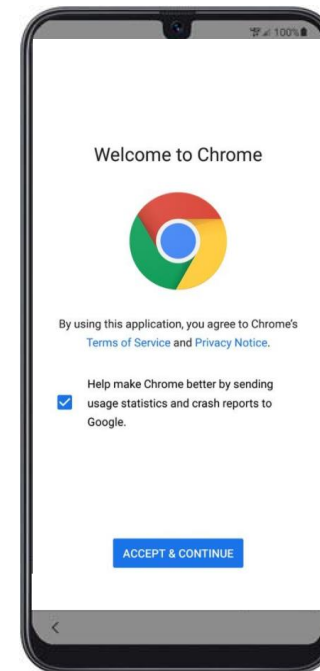
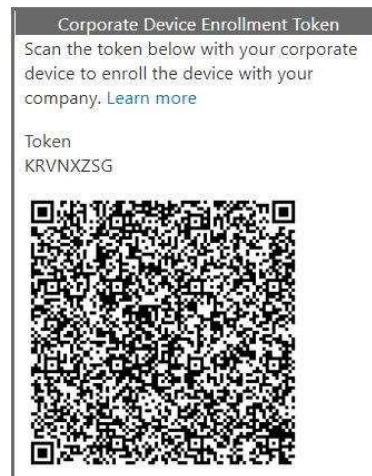
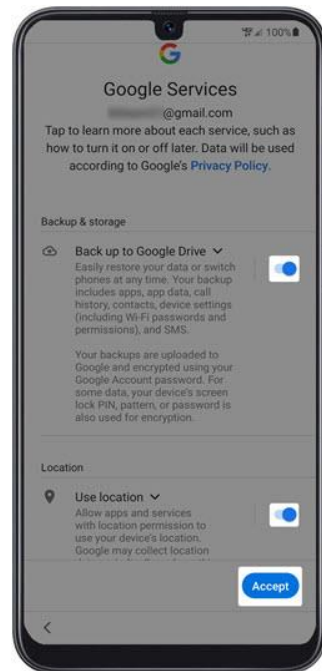
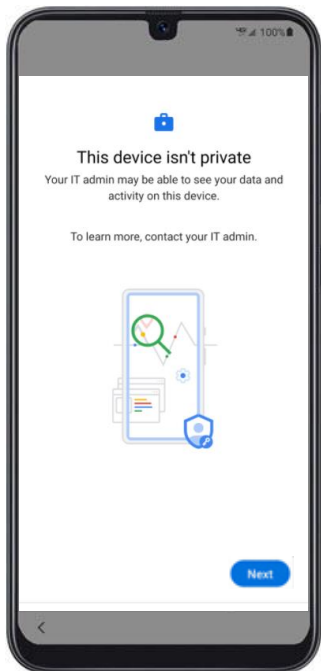
10. คลิก 'ยอมรับ & ดำเนินการต่อ' บนหน้าจอ 'ยินดีต้อนรับสู่ Chrome'

จากนั้นคลิก 'ถัดไป' บนหน้าจอใด ๆ จนกว่าคุณจะถึงหน้าจอลงชื่อเข้าใช้ Microsoft

11. ลงชื่อเข้าใช้ไปรษณีย์งานของคุณ
หน้าจอเข้าสู่ระบบจะปรากฏขึ้น

ใส่ข้อมูลประจำตัว Momentive ของคุณ

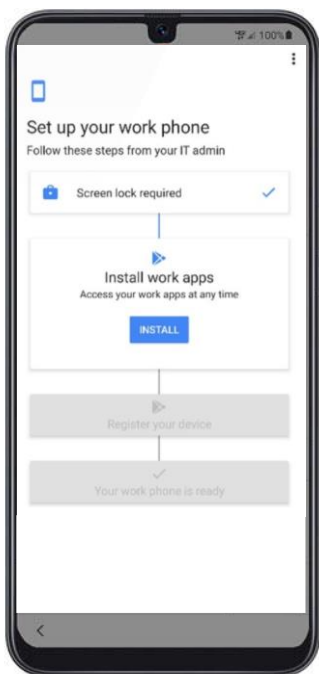
คลิก 'ถัดไป'



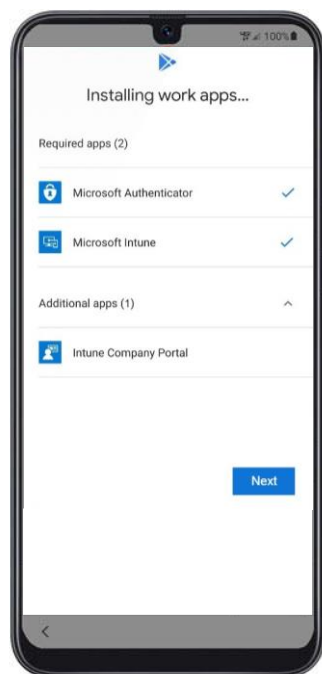
คู่มือการตั้งค่าโทรศัพท์ Android ใหม่ (ต่อ)

12. ติดตั้งแอปงาน ขณะนี้กระบวนการตั้งค่าจะเริ่มขึ้น

คลิก 'ติดตั้ง'



13. ดำเนินการติดตั้งแอปงานต่อโดยคลิก 'ถัดไป'



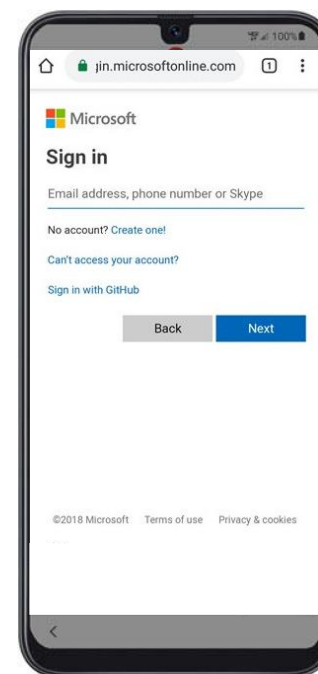
14. หากต้องการเริ่มการลงทะเบียนอุปกรณ์ให้คลิก 'เริ่ม'



15. ลงชื่อเข้าใช้โปรไฟล์งานของคุณ
หน้าจอเข้าสู่ระบบจะปรากฏขึ้น

ใส่ข้อมูลประจำตัว Momentive
ของคุณ

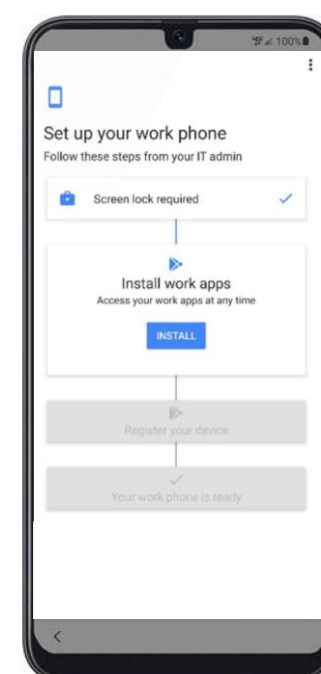
คลิก 'ถัดไป'



16. ลงชื่อเข้าใช้โปรไฟล์งานของคุณ
หน้าจอเข้าสู่ระบบจะปรากฏขึ้น

ใส่ข้อมูลประจำตัว Momentive
ของคุณ

คลิก 'ถัดไป'



คู่มือการตั้งค่าโทรศัพท์ Android ใหม่ (ต่อ)

17. คลิก 'ลงชื่อเข้าใช้' บนหน้าจอพอร์ทัล Intune/บริษัท

18. ป้อนข้อมูลรับรอง Momentive ของคุณและคลิก 'ลงชื่อเข้าใช้'

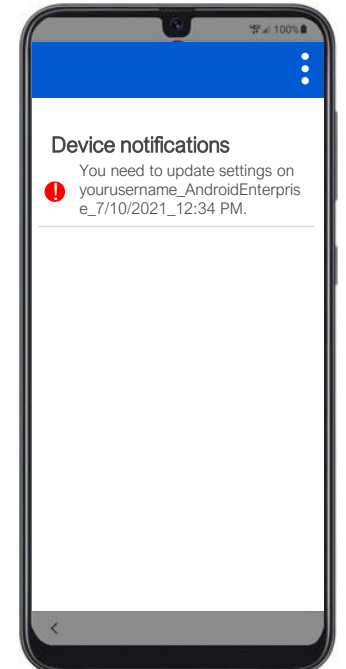
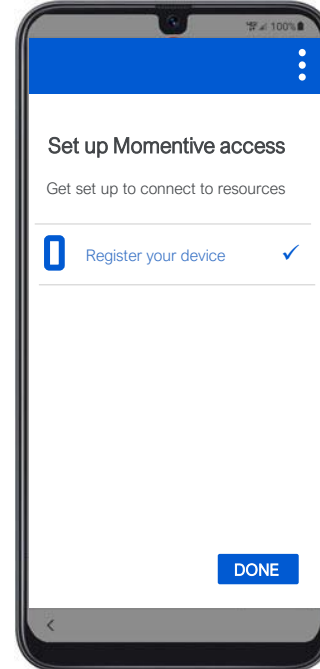
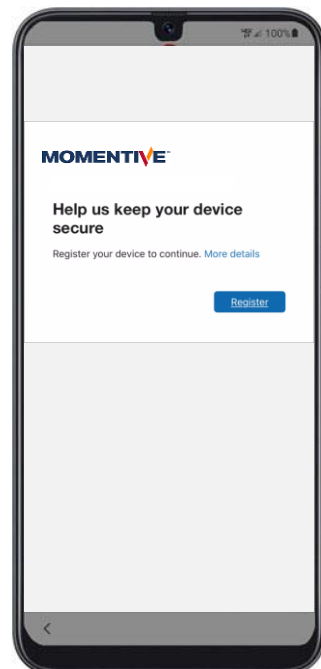
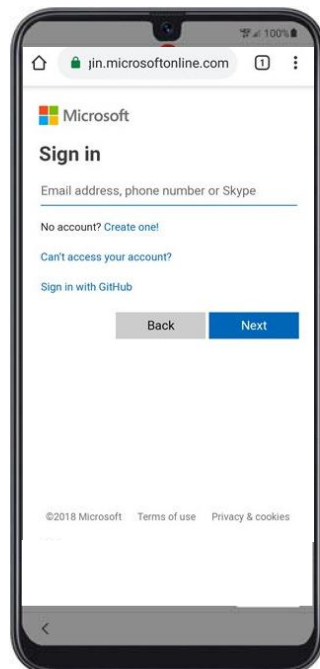
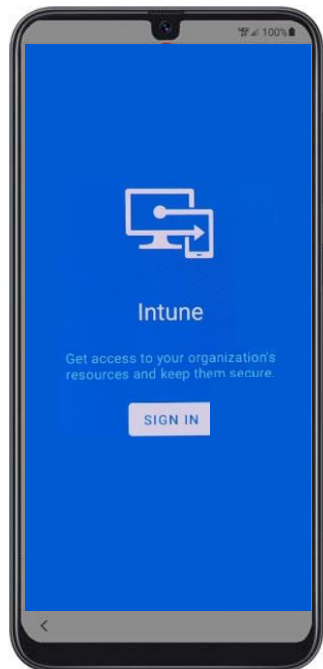
19. ดำเนินการลงทะเบียนอุปกรณ์ต่อไปโดยคลิก 'ลงทะเบียน'

20. ลงทะเบียนอุปกรณ์ให้เสร็จสมบูรณ์โดยคลิก 'เสร็จสิ้น'

21. ตรวจสอบว่าตัวรับรองความถูกต้องและ Intune ได้รับการติดตั้งแล้ว

22. คลิกที่การแจ้งเตือนเพื่ออัปเดตการตั้งค่า

คลิกไอคอน 'Play Store' เพื่ออัปเดตการตั้งค่า



คู่มือการตั้งค่าโทรศัพท์ Android ใหม่ (ต่อ)

23. คลิก 'ดำเนินการต่อ'

24. ตั้งค่ารหัสผ่านใหม่ (ถ้าได้รับพร้อมท์)

25. คลิก 'รหัสผ่าน' ในหน้าจอ 'ประเภทการล็อกหน้าจอ' ในการตั้งค่า

26. สร้างรหัสผ่านใหม่สำหรับโทรศัพท์ของคุณ (ซึ่งแตกต่างจากรหัสผ่าน Momentive ของคุณ)

27. คลิก 'ดำเนินการต่อ'

28. อุปกรณ์ของคุณได้รับการตั้งค่าและพร้อมใช้งานทั้งหมด

คลิก 'ดำเนินการต่อ' และป้อนรหัสผ่านอีกครั้งเมื่อได้รับแจ้ง

คลิก 'ดำเนินการต่อ'

